



**POLITIET**

**Kriminalitetsoversikt**  
**Trøndelag politidistrikt 2020**

# OPPSUMMERING

---

## Registrert kriminalitet

- Det er registrerte omtrent like mange straffesaker i 2020 som året før.
- Politidistriktet opplevde stor nedgang i registrerte saker i perioden mars-mai, men hadde unormalt høy mengde fra juni til september.
- I 2020 ble det anmeldt unormalt stor mengde skadeverk, som i all hovedsak skyldes taggingen i sentrum av Trondheim.
- Vinningskriminaliteten har endret seg i koronapandemien, og vi har fått en nedgang i mindre tyverier, tyverier fra fritidsbolig, og tyveri fra offentlige bygg. I samme periode ser vi derimot at tyveri av sykkel og tyveri fra bod/garasje har økt.
- Som følge av reduserte åpningstider for utestedene ser vi en stor nedgang i kroppskrenkelser/kroppsskader.
- Stor økning i antall vold i nære relasjoner (§§282 og 283) i 2020.
- Politidistriktet hadde 46 saker i 2020 knyttet til covid-relaterte lovbrudd

## Forkortelser:

### **Geografiske driftsenheter (GDE)**

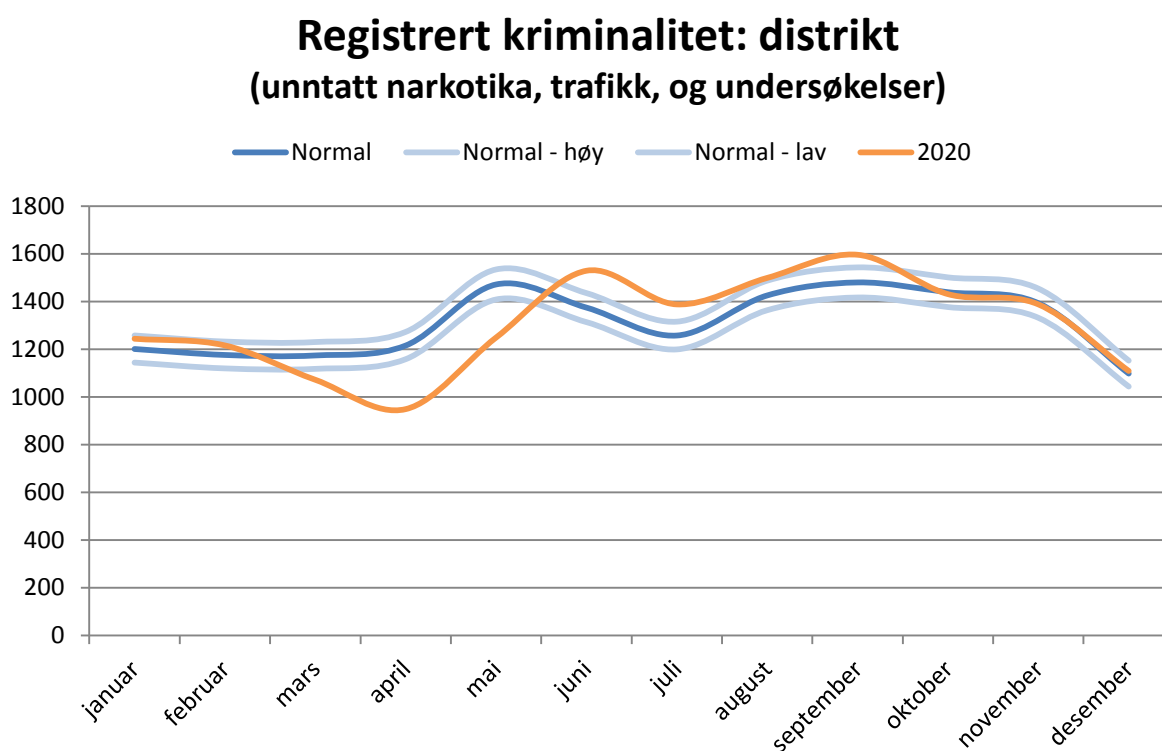
GDE Nord: Geografisk driftsenhet Namdal/Innherred

GDE Midt: Geografisk driftsenhet Trondheim/Værnes/Fosen

GDE Sør: Geografisk driftsenhet Gauldal/Orkdal

## Registrert kriminalitet: Trøndelag politidistrikt

2020 har vært et spesielt år på mange måter, og vi har også opplevd store endringer i kriminalitetsbildet på flere områder. Allerede uken før regjeringens første koronatiltak den 12. mars opplevde politidistriktet en nedgang i den registrerte kriminaliteten. Denne nedgangen gikk utover det som ligger innenfor en naturlig variasjon, og som vi kan se av figuren under varte nedgangen frem til og med mai. Smittetrykket i samfunnet avtok mot sommeren, og i den samme perioden opplevde vi at den registrerte kriminaliteten i Trøndelag økte, og lå høyere enn det som var normalt frem til og med september. Årets tre siste måneder hadde vi en normal mengde innkommende saker sammenlignet med de siste fire årene<sup>1</sup>.



Registrerte saker varierte ikke likt over hele linja, men noen kriminalitetsområder så til dels store endringer. Dette kommer ikke veldig tydelig frem på de overordnede kriminalitetstypene (som sett i tabellen under), med unntak av skadeverk hvor vi har sett en stor økning i anmeldelser på tagging i 2020.

<sup>1</sup> Den mørkeblå linjen i figuren viser medianen fra de siste fire årene, mens de lyseblå linjene angir hva som er normalverdier. Det vil si at variasjoner innenfor de lyseblå linjene er å anse som normalt, mens resultat utenfor ikke faller inn under en naturlig variasjon.

### Kriminalitetstyper: Trøndelag politidistrikt

	2016	2017	2018	2019	2020
ANNEN	2546	2679	2354	2474	2387
ARBEIDSMILJØ	63	85	82	87	71
MILJØ	182	219	166	159	191
NARKOTIKA	2386	2850	2752	2572	2334
SEDELIGHET	577	525	558	613	610
SKADEVERK	1399	1469	1318	1577	1980
TRAFIKK	4713	4442	4628	4308	4938
UNDERSØKELSESSAKER	883	974	878	761	720
VINNING	7182	7032	6345	6504	6728
VOLD	2058	2369	2218	2325	2296
ØKONOMI	2028	1884	2135	1816	1407
<b>Totalsum</b>	<b>24017</b>	<b>24528</b>	<b>23434</b>	<b>23196</b>	<b>23662</b>

I begynnelsen av koronapandemien var det uttrykt bekymring knyttet til at permitteringer og bruk av hjemmekontor ville føre til økt risiko for vold i nære relasjoner og seksuelle overgrep mot barn. Denne bekymringen om økt omfang viste seg å være berettiget, selv om vi ikke kan være sikre på om at årsaken skyldes covid-19 eller ikke. Som vi kan se av tabellen under har politidistriktet hatt en økning både i saker på vold i nære relasjoner (etter §§282 og 283) og seksuell omgang med barn 14-16 år. For sistnevnte skyldes økningen i stor grad ett enkelt sakskompleks, og i det samme sakskomplekset er også forklaringen til økning i saker på besittelse av overgrepsmateriale.

Som nevnt tidligere har distriktet opplevd økning i skadeverk i 2020. Denne økningen har skjedd i all hovedsak i Sentrum tjenesteenhet, hvor skadeverk på eller i bygning gikk opp fra 377 i 2019 til 570 i 2020, mens skadeverk på andre gjenstander økte fra 102 til 302.

Vinningskriminaliteten har også blitt påvirket av covid-19. Særlig ser vi at tyveri av sykkel har hatt en stor økning på over 400 saker fra året før. Men også tyverier fra bod og lignende har hatt en økning. På den annen side ser man at tyveri fra offentlige bygg har gått ned i perioden, og kan nok sees i sammenheng med at flere offentlige bygg har vært stengt, og færre personer har vært til stede. Nedgangen i mindre tyverier kan ha en liten sammenheng med vekterstreiken og lavere tilbøyelighet i å anmelde, men er nok også reell ettersom nedgangen har vært tilstedeværende også i månedene før vekterstreiken.

I det meste av året har utesteder holdt stengt eller hatt sterkt reduserte åpningstider. Dette har ført til et mindre press på nattestid i helg, og er nok en stor del av forklaringen på hvorfor vi har hatt en forholdsvis god nedgang i kroppskrenkelser og grove kroppskrenkelser og kroppsskader. Imidlertid ser vi at trusler har økt mye sammenlignet med de siste fire årene.

Bedragerier gikk i 2020 ned sammenlignet med tidligere år. Det er imidlertid usikkert hva nedgangen skyldes, og må gjennomgås grundigere for å få et mer nøyaktig svar<sup>2</sup>.

<sup>2</sup> Mindre bedragerier er ikke inkludert i tabellen under, og her har distriktet hatt en stor nedgang fra 472 i 2018, til 289 i 2019 til 165 i 2020

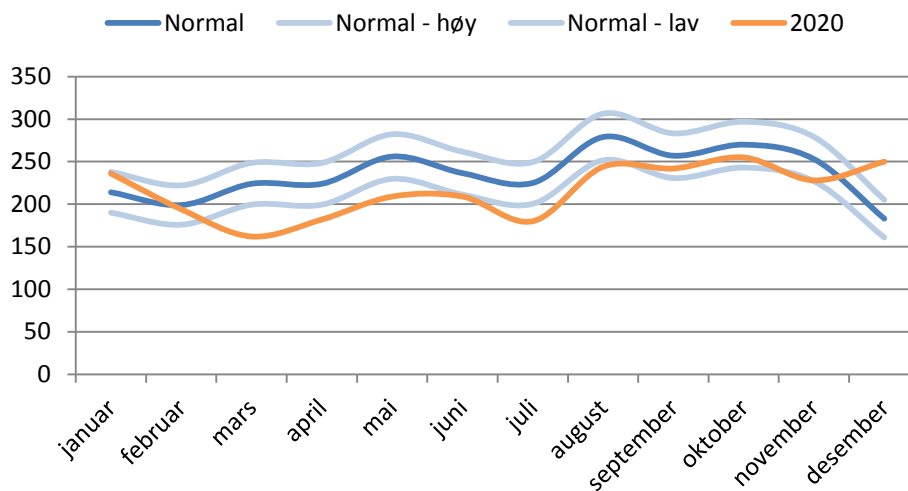
**Utvalgte lovbruddskategorier: Trøndelag politidistrikt**

	2016	2017	2018	2019	2020
<b>SEDELIGHET</b>					
Overgrepsmateriale og pornografi	47	68	108	88	126
Seksuell omgang med barn 14-16 år	42	31	42	40	61
Voldtekt/voldtektsforsøk	127	106	129	137	115
<b>SKADEVERK</b>					
Skadeverk og mindre skadeverk på andre gjenstander	170	185	202	219	412
Skadeverk og mindre skadeverk på eller i bygning	643	722	627	759	953
<b>TRAFIKK</b>					
Kjøring i høy hastighet	897	737	865	852	1295
Kjøring under påvirkning - med og uten skade	701	725	756	735	899
<b>VINNING</b>					
Mindre tyveri fra butikk eller annet salgssted	814	794	625	612	542
Tyveri av sykkel	1356	1968	1643	1821	2261
Tyveri og grove tyveri fra bod, garasje, areal tilhørende bolig/hytte	396	518	482	427	598
Tyveri og grove tyveri fra fritidsbolig	111	60	97	77	41
Tyveri og grove tyveri fra offentlige bygg, sted, eller institusjoner	375	273	305	274	167
<b>VOLD</b>					
Grov kroppskrenkelse og kroppsskade	220	199	148	179	131
Kroppskrenkelse	832	1020	1001	990	851
Mishandling i nære relasjoner (FV-paragrafen)	247	280	266	278	336
Trusler med og uten våpen	441	481	455	479	584
<b>ØKONOMI</b>					
Bedrageri og grove bedrageri, samt forsøk	1288	946	1280	1212	979

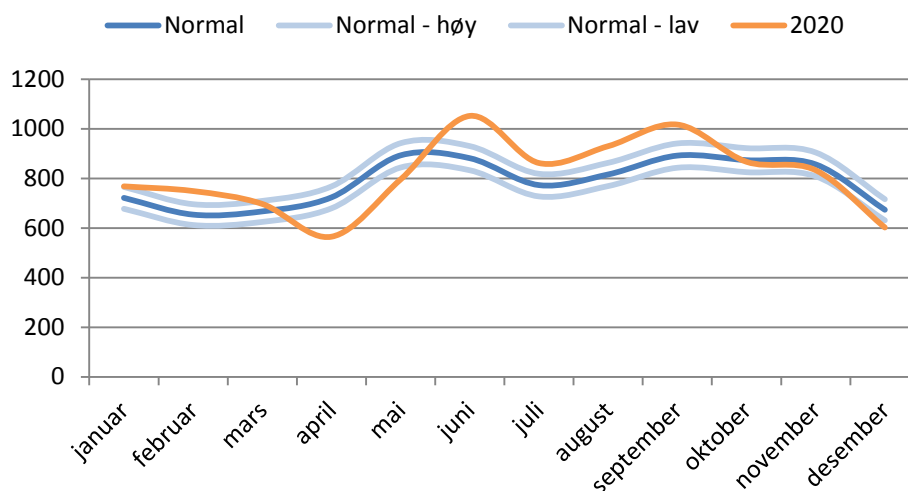
## Kriminalitetsutvikling per Geografiske driftsenhet

Mens vi på distriktsnivå så en kriminalitetsutvikling hvor mars-mai lå under normalen, og juni-september lå over normalen, er ikke denne utviklingen lik i de tre GDE-ene. Størst forskjell ser vi GDE Nord, hvor den registrerte kriminaliteten lå under normalen i perioden mars-august, og kun desember lå over snitt. GDE Midts utvikling ligner på distriktets for øvrig, men hvor årets tre første måneder lå over normalen, og årets siste måned lå under normalen. GDE Sør lå under normalen i mars-mai, og over normalen juni-juli samt desember, mens resten av månedene lå innenfor normalverdiene.

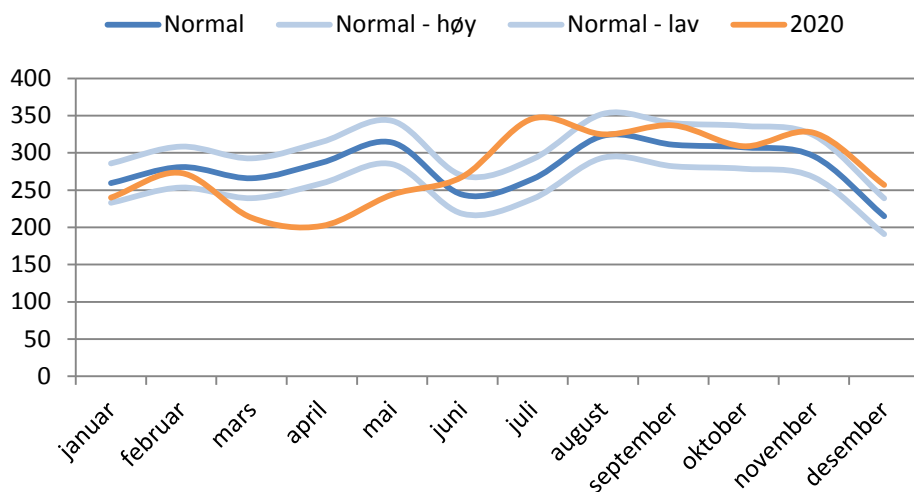
**Registrert kriminalitet: GDE Nord**  
(unntatt narkotika, trafikk, og undersøkelser)



**Registrert kriminalitet: GDE Midt**  
(unntatt narkotika, trafikk, og undersøkelser)



**Registrert kriminalitet: GDE Sør**  
(unntatt narkotika, trafikk, og undersøkelser)



**Kriminalitetstyper: GDE Nord**

	2016	2017	2018	2019	2020
ANNEN	511	545	495	518	522
ARBEIDSMILJØ	15	20	22	26	16
MILJØ	55	98	54	49	69
NARKOTIKA	343	481	475	394	336
SEDELIGHET	158	133	161	159	150
SKADEVERK	220	256	183	286	262
TRAFIKK	1129	1054	1149	1066	1249
UNDERSØKELSESSAKER	204	231	250	227	191
VINNING	1115	863	711	856	827
VOLD	475	507	487	481	479
ØKONOMI	514	545	510	365	266
<b>Totalsum</b>	<b>4739</b>	<b>4733</b>	<b>4497</b>	<b>4427</b>	<b>4367</b>

**Kriminalitetstyper: GDE Midt**

	2016	2017	2018	2019	2020
ANNEN	1430	1583	1313	1416	1256
ARBEIDSMILJØ	25	32	38	26	32
MILJØ	47	33	42	49	63
NARKOTIKA	1573	1863	1796	1804	1504
SEDELIGHET	288	255	245	299	288
SKADEVERK	842	853	836	903	1276
TRAFIKK	1660	1589	1650	1692	1779
UNDERSØKELSESSAKER	382	463	402	307	302
VINNING	4842	4927	4502	4559	4857
VOLD	1086	1299	1228	1247	1229
ØKONOMI	1055	863	1083	952	737
<b>Totalsum</b>	<b>13230</b>	<b>13760</b>	<b>13135</b>	<b>13254</b>	<b>13323</b>

### Kriminalitetstyper: GDE Sør

	2016	2017	2018	2019	2020
ANNEN	605	551	546	540	609
ARBEIDSMILJØ	23	33	22	35	23
MILJØ	80	88	70	61	59
NARKOTIKA	470	506	481	374	494
SEDELIGHET	131	137	152	155	172
SKADEVERK	337	360	299	388	442
TRAFIKK	1924	1799	1829	1550	1910
UNDERSØKELSESSAKER	297	280	226	227	227
VINNING	1225	1242	1132	1089	1044
VOLD	497	563	503	597	588
ØKONOMI	459	476	542	499	404
<b>Totalsum</b>	<b>6048</b>	<b>6035</b>	<b>5802</b>	<b>5515</b>	<b>5972</b>